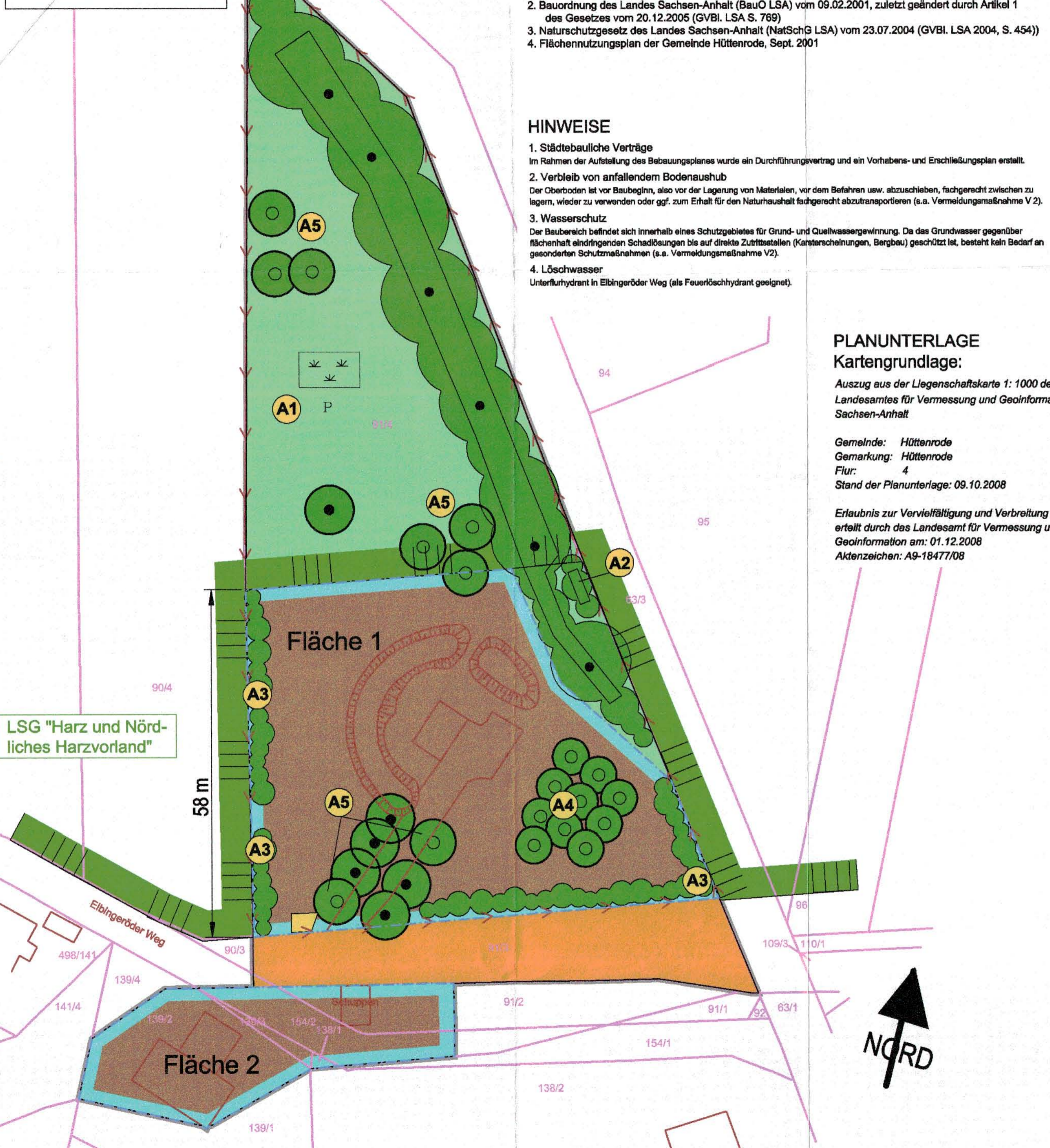


TEIL A: PLANZEICHNUNG



GRUNDLAGEN

- 1. Baugesetzbuch (BauGB) in der Fassung vom 23. September 2004 (BGBl. I S. 24149), zuletzt geändert durch Art. 1 des Gesetzes vom 21.12.2006 (BGBl. I S. 3316).

HINWEISE

- 1. Städtebauliche Verträge Im Rahmen der Aufstellung des Bebauungsplanes wurde ein Vorhaben- und Erschließungsplan erstellt.

PLANUNTERLAGE Kartengrundlage:

Auszug aus der Liegenschaftskarte 1:1000 des Landesamtes für Vermessung und Geoinformation Sachsen-Anhalt

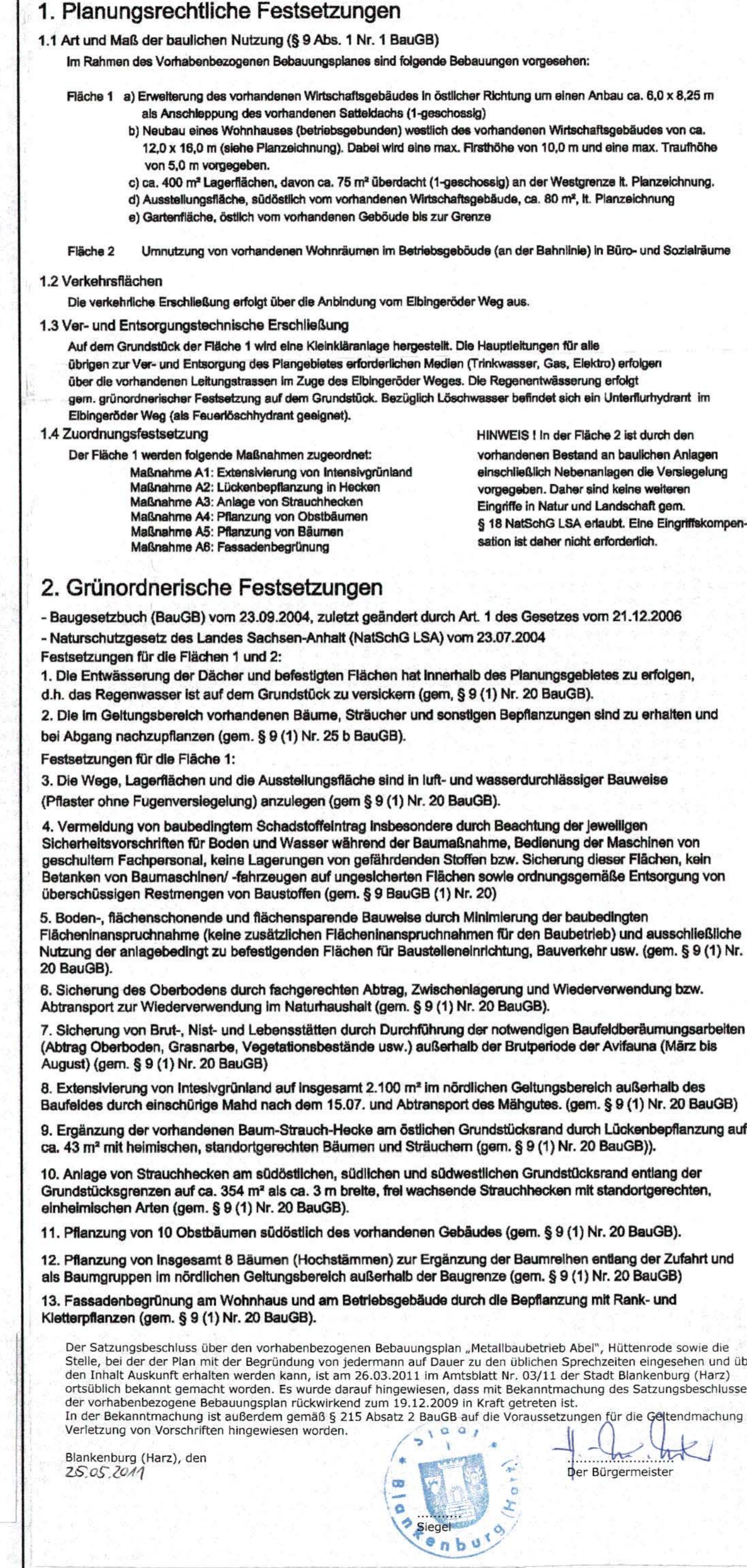
VEFAHRENSVERMERKE

- 1. Der Gemeinderat der Gemeinde Hüttenrode hat in seiner Sitzung am 20.09.2009... beschlossen, das Planverfahren über den vorhabenbezogenen Bebauungsplan "Metallbaubetrieb Abel", Hüttenrode gemäß § 12 (2) BauGB einzuleiten.

TEIL B: FESTSETZUNGEN

- 1. Planungsrechtliche Festsetzungen 1.1 Art und Maß der baulichen Nutzung (§ 9 Abs. 1 Nr. 1 BauGB) Im Rahmen des Vorhabenbezogenen Bebauungsplanes sind folgende Bebauungen vorgesehen:

TEIL C: VORHABEN- UND ERSCHLIEßUNGSPLAN



PLANZEICHEN

- 1. Überbaubare Fläche (in entsprechender Anwendung von § 9 Abs.1 Nr.1 BauGB) Bebauungsfläche

LEGENDE zum Vorhaben- und Erschließungsplan

- Gebäude (Wohnhaus, vorhandenes Gebäude und Anbau Lager), geplant

- Baumarten: Aesculus carnea - Rotblühende Rotkastanie, Prunus avium - Vogelkirsche, Prunus domestica - Pfirsich

Project information including project name 'Vorhabenbezogener Bebauungsplan "Metallbaubetrieb Abel"', scale 1:500, and author details.